

# CLASSIC PLUS

## OPERATEUR HYDRAULIQUE ENTERRE



RALENTISSEMENT



INTENSIF



HYDRAULIQUE

Motoréducteur hydraulique enterré de hauts critères de qualité pour portails battants jusqu'à 2 mètres. Composé d'une robuste caisse en acier et d'un puissant groupe hydraulique, il garantit un mouvement toujours fluide et silencieux.

**Sûr et adaptable** grâce au réglage de la force et de la vitesse indépendante en ouverture et en fermeture et aux ralentissements hydrauliques.

**Rendement constant** dans le temps et dans toutes les conditions grâce à l'usure très réduite des composants et à la possibilité de maintenir l'huile à température constante avec le réchauffeur HOT (en option). Débrayage avec serrure chiffrée.



### CLASSIC/I 120 PLUS

Motoréducteur hydraulique irréversible enterré 230 V. Ouvertures maxi 116° et **pour vantail jusqu'à 2 m.**

### CAP PLUS

caisson de fondation avec traitement en cataphorèse.

### CAP PLUS 1

Caisson de fondation avec traitement en cataphorèse et couvercle en acier inoxydable.

CARACTERISTIQUES MOTEUR	CLASSIC/I 120 PLUS	CARACTERISTIQUES GENERALES	CLASSIC/I 120 PLUS
Tension d'alimentation moteur	230 V	Température de fonctionnement	-20+55 °C
Courant max moteur	1,2 A	Indice de protection	IP 67
Puissance moteur	280 W	Poids	15 Kg
Couple max	400 Nm	Pallet	24 p.ces
Poids max vantail	400 Kg		
Longueur max vantail	2000 mm		
Angle maxi de manœuvre	116°		
Temps de travail	intensif		
Condensateur	8 µF		
Ralentissement hydraulique	OUI		
Protection thermique	130 °C		
Lubrifiant huile	TS30		

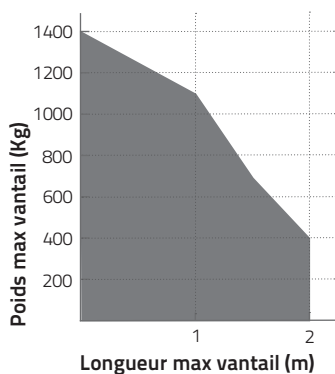
# CLASSIC PLUS

## SCHEMA D'INSTALLATION



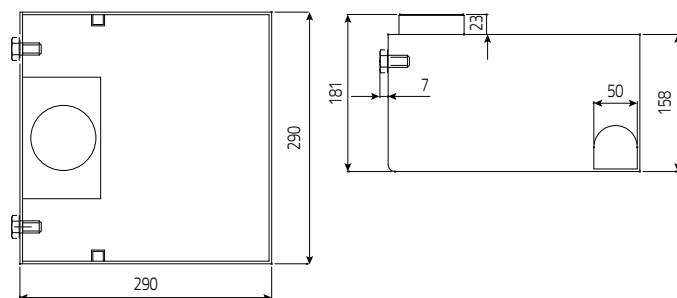
- 1. Moteur
- 2. Emetteur
- 3. Photocellules
- 4. Logique de commande
- 5. Lampe clignotante
- 6. Sélecteur

## LIMITES D'UTILISATION



La forme du vantail, l'installation incorrecte et/ou la présence de vent peuvent compromettre les règles d'utilisation indiquée.

## COTES



Mesures en mm

## ACCESSOIRES

### ELV

Serrure électrique de blocage verticale/horizontale.



### T201

Logique de commande 1/2 moteurs à 230 V avec réglage de couple, ralentissement et encodeur.

### SERIE OC2

Récepteur embrochable 2 canaux.



### BLA

Arrêt de portail.



### HOT

Réchauffeur électronique avec capteur de température pour moteur 230 V.



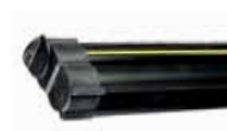
### TS30

Bidon d'huile hydraulique de 5 l.



### CK160/CK200

Bords sensibles résistifs, conforme à la norme EN12978, à installer avec la carte électronique CSSENSOR, long. 160/200 cm. Bouchons prévus.



### CSSENSOR

Interface pour bord sensible CK. Alimentation 24 V.

