

ROCK

MOTOREDUCTEUR ENTERRE



RALENTISSEMENT

disponible sur
toute la série



24V



SUN POWER

seulement ROCK

Motoréducteur électromécanique enterré pour vantaux battants avec le déverrouillage manuel à levier.

Le moteur **ROCK** donne au système un niveau important de fiabilité grâce aux fins de course mécaniques intégrés et au déverrouillage manuel. Grâce à la conception soignée des mécanismes, les mouvements de porte sont souples avec décélération en fermeture et en ouverture. Le traitement en cataphorèse des caissons fait durer l'installation dans le temps dans les conditions les plus mauvaises. Telcoma offre également la possibilité d'installer le couvercle en acier inoxydable.

ROCK

Motoréducteur électromécanique enterré 24 V, pour vantail jusqu'à 2,2 m.

ROCK 230

Motoréducteur électromécanique enterré 230 V, pour vantail jusqu'à 2,2 m.

BOX ROCK

Caisson de fondation muni de levier et system de déverrouillage à clé. Finition en cataphorèses et couvercle en acier galvanisé.

BOX ROCK 1

Caisson de fondation muni de levier et system de déverrouillage à clé. Finition en cataphorèses et couvercle en acier inoxydable.



CARACTERISTIQUES MOTEUR	ROCK	ROCK230	CARACTERISTIQUES GENERALES	ROCK	ROCK230
Tension d'alimentation moteur	24 V	230 V	Température de fonctionnement	-20+55 °C	-20 +55 °C
Courant max moteur	7 A	2 A	Indice de protection	IP 67	IP 67
Puissance moteur	150 W	450 W	Poids	11,5 Kg	12 Kg
Couple max	370 Nm	430 Nm	Pallet	25 p.ces	25 p.ces
Poids max vantail	400 Kg	450 Kg			
Longueur max vantail	2200 mm	2200 mm			
Angle maxi de manœuvre	115/360°	115/360°			
Temps de travail	intensif	30%			
Condensateur		10 µF			
Encodeur	NO	NO			
Fin de course mécaniques	OUI	OUI			
Protection thermique	-	150 °C			
Lubrifiant graisse	TS10	TS10			

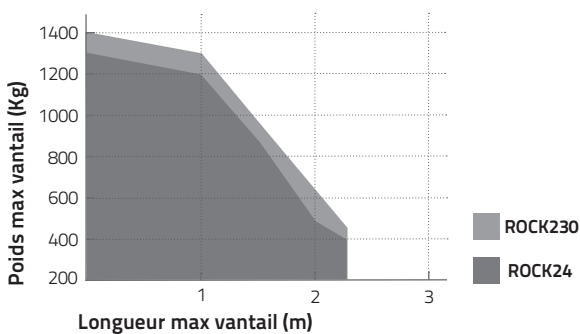
ROCK

SCHEMA D'INSTALLATION



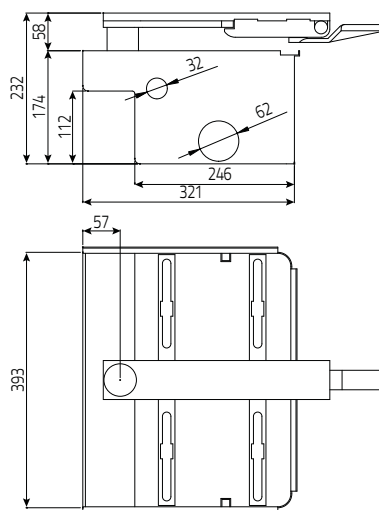
- 1. Moteur
- 2. Emetteur
- 3. Photocellules
- 4. Logique de commande
- 5. Lampe clignotante
- 6. Sélecteur
- 7. Sun Power
- 8. Panneau solaire

LIMITES D'UTILISATION



La forme du vantail, l'installation incorrecte et/ou la présence de vent peuvent compromettre les règles d'utilisation indiquée.

COTES



Mesures en mm

ACCESSOIRES

ELV

Serrure électrique de blocage verticale/horizontale.



BLA

Arrêt de portail.



ACCROCK 360

Accessoire pour ouverture maxi 360° muni de pignon, chaîne et système de déverrouillage à clé.



SUPBAT

Support batterie pour fixer 2 BAT12V2A au capot du boîtier.

BAT12V2A

Batterie 12V 2Ah.

CB24

Charge-batterie 24 V, à utiliser avec logique de commande 24 V.



T201

Logique de commande 1/2 moteurs à 230 V avec réglage de couple, ralentissement et encodeur.

T224

Logique de commande 1/2 moteurs à 24 Vcc avec les fonctions de réglage de couple, de ralentissement et d'encodeur.

SERIE OC2

Récepteur emrochable 2 canaux.



SUN POWER

Kit pour l'alimentation solaire de systèmes d'automatisme à 24 Vcc.

